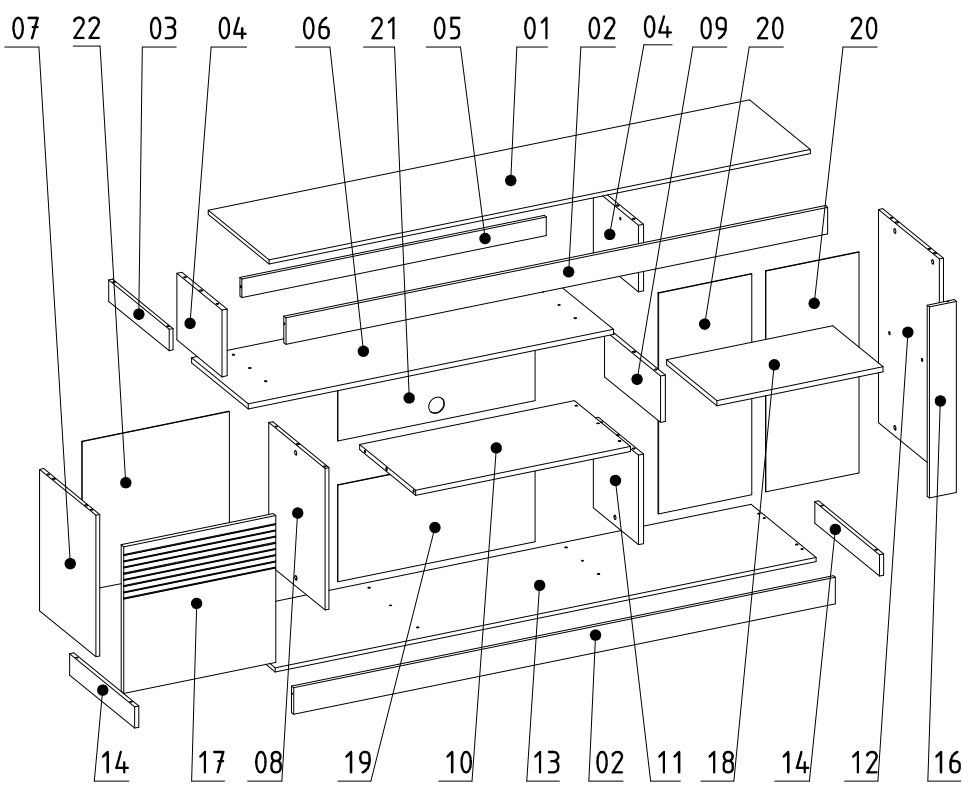


Monte você mesmo

Acesse o código ao lado e veja vídeos e dicas de montagem

Monte usted mismo. Visite con el código al lado y vea vídeos y consejos de montaje.
Do it your yourself. Access the code on the side and watch videos and assembly tips.



01, 02, 03, 04, 05, 06, 07, 08
09, 10, 11, 12, 13, 14, 16
17, 18, 19, 20, 21, 22

GARANTIA | Warranty | Garantía

Nossos produtos são garantidos por 180 dias contra defeitos de fabricação. Ao constatar um problema coberto pela garantia, entre em contato com a loja onde o produto foi comprado. Ela estará capacitada para atendê-lo da melhor forma diante de cada caso. Reclamações de garantia somente poderão ser atendidas se o termo de garantia for apresentado no ato de reivindicação, acompanhado de sua nota fiscal de compra.

Nuestros productos están garantizados contra defectos de fabricación por 180 días, a partir de la compra. Al constatar un problema protegido por la garantía, póngase en contacto con la tienda donde se adquirió el producto. Ella estará capacitada para atenderlo de la mejor manera de acuerdo con cada caso.

Our products are guaranteed against manufacturing defects for 180 days from the date of purchase. When you find a problem covered by the warranty, please contact the store where the product was purchased. The Store will be able to serve you in the best way in each case.

Exclusões

- Desgaste natural ou danos causados por água, maresia, ferrugem, incêndio, calor, cupins e pragas em geral
- Montagem, manutenção e uso inadequado
- Não cumprimento das recomendações técnicas do esquema
- Limpeza incorreta (veja instruções em www.link.com.br)
- Montagens e desmontagens após a primeira instalação
- Instalações elétricas e outras afins

Exclusiones

- Desgaste natural o daños causados por agua, maresia, incendios, calor, termitas y plagas en general
- Montaje, mantenimiento y uso inadecuado
- No cumplimiento de las recomendaciones técnicas del esquema
- Limpieza incorrecta (ver instrucciones en www.link.com)
- Montaje y desmontaje después de la primera instalación
- Instalaciones eléctricas y otras afines

Exclusions

- Natural wear or damage caused by water, sea, rust, fire, heat, termites and plagues in general
- Assembly, maintenance and improper use
- Failure to comply with the technical recommendations of the assembly instructions
- Incorrect cleaning (see instructions on www.link.com)
- Assembly and disassembly after first installation

Importante

A Linea Brasil não autoriza nenhuma pessoa, loja ou entidade assumir em seu nome qualquer outra garantia que não conste no certificado. O fabricante reserva-se no direito de efetuar nos produtos eventuais modificações que considerar necessárias, sem prejudicar as características essenciais. Os produtos terão peças de assistência para reposição no período de 1 ano a contar de sua retirada do mercado, desde que haja matéria-prima equivalente, observando o disposto no Art. 32 da Lei 8.078/90 (Cód. Defesa do Consumidor). O atendimento para produtos fora de linha é feito por programação especial, através da loja revendedora sob aprovação de consulta prévia ao fabricante.

Important | Linea Brasil no autoriza a ninguna persona, tienda o entidad a asumir en su nombre cualquier otra garantía que no figure en el certificado. El fabricante se reserva el derecho de efectuar en los productos eventuales modificaciones que considere necesarias, sin perjudicar las características esenciales. Los productos tendrán piezas de asistencia para reposición en el período de 1 año a partir de su retirada del mercado. La atención para productos fuera de línea es hecha por programación especial, a través de la tienda revendedora bajo aprobación de consulta previa al fabricante.

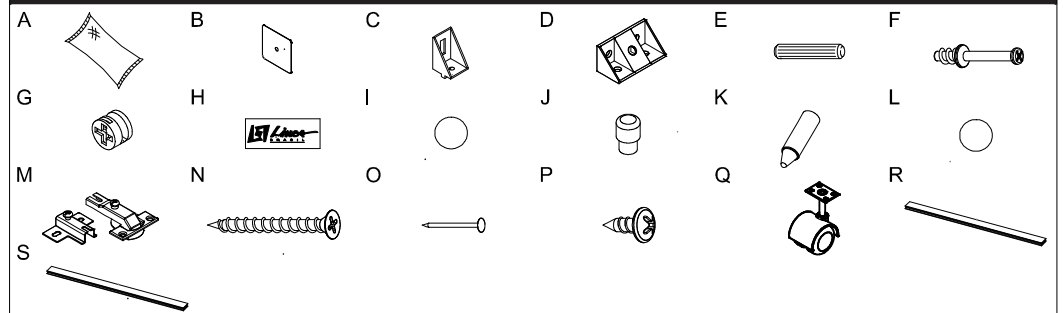
Important | Linea Brasil does not authorize any person, store or entity to assume on its behalf any other warranty that does not appear on the certificate. The manufacturer reserves the right to make in the products any modifications that it considers necessary without prejudice to the essential characteristics. The products will have replacement parts within one year of being withdrawn from the market. The service for off-line products is done by special programming, through the store reseller under prior consultation with the manufacturer.

Acesse o Certificado completo em materiais.lineabrasil.com.br/garantia

Obtener al Certificado completo en materiais.lineabrasil.com.br/garantia.es | Access the full Certificate in materiais.lineabrasil.com.br/warranty

Fixar todos os acessórios antes da montagem

Attach all accessories before starting assembly | Coloque todos los accesorios antes del montaje de partida



Código Code	Descrição Descripción Description	Dimensão Dimensión Dimension	Quantidade Cantidad Amount	Código Code	Descrição Descripción Description	Quantidade Cantidad Amount	
01	510112001 TAMPO TV BASE BASE		1600 x 359 x 12	1	A	160001001 COLA PEGAMENTO GLUE	1
02	510112002 ENCABECAMENTO TAMPO TV ENCABEZAMIENTO DE LA BASE BASE CABINET		1602 x 77 x 12	2	B	160001002 PRENDEDOR DE FUNDOS GRAPAS PARA FONDO STAPLES TO BACK	16
03	510112003 ENCABECAMENTO LATERAL TAMPO TV ENCABEZAMIENTO LATERAL DEL BASE BASE BOARD FRAME		358 x 62 x 12	1	C	160001011 SUPORTE ANGULAR ESCUADRA DE ÁNGULO ANGLE BRACKET	15
04	510112004 DIVISAO SUPERIOR DIVISION SUPERIOR UPPER DIVISION		267 x 193 x 15	2	D	160001018 CANTONEIRA PLASTICA ÂNGULO DE FIJACION PLASTICA FLAT CORNER PLASTIC	11
05	510112005 APOIO TAMPO APYO BASE BASE SUPPORT		900 x 54 x 12	1	E	160001023 CAVILHA ESTRIADA 6x30 TARUGO MADERA 6x30 MM WODDEN DOWL PIN 6x30 MM	38
06	510112006 TAMPO NICH0 BASE DEL NICH0 NICHE BASE		1080 x 334 x 15	1	F	160001024 PINO GIROFIX PERNO MINIFIX CAM SCREW	16
07	510112007 LATERAL ESQUERDA LATERAL IZQUIERDA LEFT SIDE		410 x 333 x 12	1	G	160001025 CASTANHA GIROFIX TUERCA MINIFIX CAM SCREW LOCK	16
08	510112008 DIVISAO ESQUERDA DIVISION IZQUIERDA LEFT DIVISION		410 x 333 x 12	1	H	160002001 ETIQUETA PU LINEA ETIQUETA LINEA LINEA LABEL	1
09	510112009 LATERAL DIREITA NICH0 LATERAL DERECHA DEL NICH0 NICHE RIGHT SIDE		331 x 135 x 15	1	I	160002002 TAPA FURO TAPA ADHESIVA COVER ADHESIVE	14
10	510112010 BASE NICH0 BASE DEL NICH0 NICHE BASE		635 x 332 x 15	1	J	160002003 SUPORTE PRATELEIRA NYLON SOPORTE PARA ESTANTE NYLON SHELF SUPPORT	4
11	510112011 DIVISAO INFERIOR DIREITA DIVISION INFERIOR DERECHA LOWER RIGHT DIVISION		267 x 260 x 15	1	K	160002012 GIZ DE CORRECAO TIZA CORRECCION CRAYON REPAIR	1
12	510112012 LATERAL DIREITA LATERAL DERECHA RIGHT SIDE		618 x 359 x 12	1	L	160002015 BATENTE SILICONE SILICIO SILICONE	2
13	510112013 BASE BASE BASE		1600 x 385 x 12	1	M	160003002 DOBRADICA 26MM BAIXA BISAGRA 26 MM BAJA HINGE 26 MM LOW	2
14	510112014 RODAPE LATERAL ZOCALO LATERAL SIDE BASEBOARD		384 x 62 x 12	2	N	160006006 PARAFUSO 3.5X40 CABECA CHATA TORNILLO CABEZA PLANA 3.5X40 FLAT HEAD SCREW 3.5X40	3
16	510112016 ENCABECAMENTO LATERAL DIREITO ENCABEZAMIENTO LATERAL DERECHO		554 x 80 x 12	1	O	160006011 PREGO 8X8 CLAVO 8X8 NAIL 8X8	51
17	510112017 PORTA PUERTA DOOR		450 x 425 x 15	1	P	160006016 PARAFUSO 3,5X12 CABECA FLANGEADA TORNILLO CABEZA BRIDA 3.5X12 FLANGE HEAD SCREW 3.5X12	105
18	510112018 PRATELEIRA ESTANTE SHELF		491 x 297 x 15	1	Q	160009003 RODIZIO 99MM RUEDA 99MM CASTER 99MM	6
19	510112019 FUNDO INFERIOR CENTRAL FONDO INFERIOR CENTRAL CENTRAL LOWER BACK		583 x 280 x 3	1	R	160011035 PERFIL H 618mm PERFIL H 618 MM PROFILE H 618 MM	1
20	510112020 FUNDO DIREITO FONDO DERECHO RIGHT BACK		640 x 276 x 3	2			
21	510112021 FUNDO CENTRAL (COM FURO) FONDO CENTRAL CENTRAL BACK		583 x 155 x 3	1			
22	510112022 FUNDO ESQUERDO FONDO IZQUIERDO LEFT BACK		435 x 435 x 3	1			

