

# BLACK+DECKER™

## MANUAL DE INSTRUÇÕES

Leia as instruções antes de usar o produto.



### BC500

Balança de cozinha  
com acabamento em inox



## SUMÁRIO

Introdução	2	Solução de problemas	5
Conhecendo o produto	2	Limpeza e Manutenção	5
Precauções importantes	3	Garantia	6
Antes do Primeiro Uso	4		
Instruções de Uso	4		

## INTRODUÇÃO

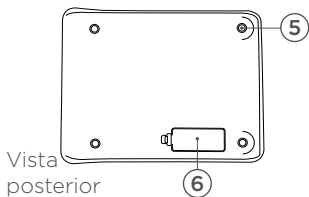
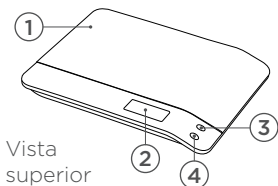
Prepare suas receitas com maior facilidade e precisão!

Com a balança de cozinha **BC500** da **BLACK+DECKER**, é possível pesar alimentos e líquidos, como água, leite, vinho, entre outros. Tudo isso com a praticidade da função Tara, possibilitando que você utilize qualquer recipiente ao pesar seus alimentos e líquidos. Além de poder alterar a unidade de medida para pesar em g/Kg ou oz/fl.oz!

Com a **BLACK+DECKER**, cozinhar com precisão fica fácil!

## CONHECENDO O PRODUTO

- ① Área de pesagem em inox
- ② Visor LCD
- ③ Botão liga/desliga/Tara
- ④ Botão unidade
- ⑤ Pés antidesslizantes
- ⑥ Compartimento de bateria (2 pilhas AAA)



## PRECAUÇÕES IMPORTANTES

---



**ATENÇÃO!** Ao utilizar aparelhos alimentados por baterias, é necessário seguir **SEMPRE** as precauções básicas de segurança, incluindo as detalhadas a seguir, para diminuir os riscos de incêndio, vazamento das baterias, ferimentos pessoais e danos materiais.

1. Leia atentamente todas as instruções de uso.
2. Não permita em hipótese alguma que a balança seja manuseada por pessoas que não tenham lido esse manual de instruções e não tenham sido orientadas sobre o modo correto e seguro de utilização do produto.
3. Não deixe o produto ao alcance de crianças. Pilhas podem ser altamente perigosas se engolidas. Portanto, mantenha as pilhas e a balança fora do alcance de crianças pequenas. Se uma pilha for acidentalmente engolida, procure imediatamente um médico.
4. O funcionamento da balança poderá ser afetado por outros aparelhos utilizados nas imediações, tais como rádios ou fornos de microondas. Caso isso aconteça, haverá indicação de dados errados no visor. Para solucionar o problema, desligue o equipamento que está provocando a interferência ou afaste-o da balança.
5. Para evitar o risco de choques elétricos, não mergulhe a balança ou as pilhas em água ou qualquer outra substância líquida.
6. Não utilize a balança em ambientes externos.
7. Não utilize a balança em superfície irregular. Sempre posicione sua balança sobre uma superfície rígida, plana e estável para precisão. Superfícies macias, como toalhas, podem distorcer os resultados.
8. A balança pode apresentar variação de até 1% do peso aferido para mais ou para menos.
9. Mantenha o produto limpo e em bom estado de conservação. Quando não estiver em uso, guarde-o em um local seguro, seco e longe de umidade.
10. Não sobrecarregue o aparelho. Ele foi projetado exclusivamente para uso doméstico, sendo impróprio para uso comercial ou industrial. O uso indevido implica em perda de garantia.

11. Não use a balança para qualquer outra finalidade e não use quaisquer peças ou acessórios que não sejam recomendadas pela **BLACK+DECKER**.

12. Para se desfazer do produto, jamais o jogue ao fogo. Não incinerá-lo. Isso pode causar acidentes sérios (incêndio, estouro ou liberação de gases).

13. Caso o aparelho apresente algum problema, leve-o a uma Assistência Técnica Autorizada **BLACK+DECKER** para qualquer tipo de revisão, conserto ou ajustes.

14. Guarde estas instruções para consultas futuras.

## ANTES DO PRIMEIRO USO

---

1. Retire o produto cuidadosamente da embalagem.

2. Antes de utilizar o aparelho, verifique a existência de possíveis danos ou defeitos nas peças. Verifique se há peças partidas ou quaisquer outros problemas que afetem o funcionamento ideal da balança. Não utilize o aparelho em hipótese alguma se houver qualquer peça danificada.

3. Deve-se substituir qualquer peça danificada ou defeituosa em uma Assistência Técnica Autorizada **BLACK+DECKER**.

4. Nunca troque ou utilize peças que não sejam as originais. Para reposição de peças, procure uma Assistência Técnica Autorizada **BLACK+DECKER**.

5. A balança funciona com 2 pilhas AAA, posicione-as no compartimento de bateria (6), conforme indicado no local.

## INSTRUÇÕES DE USO


---

1. Se for utilizar uma vasilha, coloque-a na balança antes de ligá-la.

2. Aperte  / **TARA** até aparecer “8888” no display.

3. Espere até aparecer “0” no display.

4. Para trocar entre unidades aperte **UNIDADE** até a unidade desejada.

5. Para adicionar vários ingredientes em uma vasilha, aperte e segure  / **TARA** para reiniciar o display entre cada ingrediente.




**ATENÇÃO! A característica da medição de líquido é feita para todos os líquidos a base de água, incluindo vinho, leite, caldo, creme, etc.**



**ATENÇÃO!** Óleos tem uma densidade específica mais baixa, o qual vai resultar na leitura de um volume de aprox. +10%. Se estiver medindo óleos por volume nessa balança, calcule 10% a menos para o peso real.

## DESLIGAMENTO AUTOMÁTICO E MANUAL

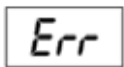
Para desligar a balança e maximizar a vida da bateria, aperte  / TARA por 2 segundos. O desligamento automático ocorre quando o display mostra "0" por 1 minuto ou a mesma leitura de peso por 3 minutos.

## SOLUÇÃO DE PROBLEMAS

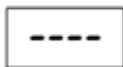
---



Troca de baterias



Excesso de peso



Quantidade negativa.

Aperte  / TARA para retornar o display a zero.

## LIMPEZA E MANUTENÇÃO

---

1. Limpe com um pano macio e úmido. Use sabão neutro. Nunca use detergentes, água em excesso, produtos abrasivos ou sprays. Evite contato com ácidos.
2. Não modifique os componentes internos da balança.
3. Use delicadamente a balança para garantir uma melhor performance.
4. Essa balança é feita para pesar até 5 kg ou 5 L (incluindo o recipiente). Para prevenir danos, não coloque mais que 5 kg ou 5 L.
5. Não guarde a balança onde você guarda produtos para limpeza. Os vapores desses produtos podem afetar os componentes eletrônicos de sua balança. Guarde-a na posição horizontal.
6. Para prevenir o gasto das pilhas, não guarde nada sobre a balança.
7. Não queime as pilhas. Elas podem explodir ou vazar. Não misture pilhas velhas e novas. Não misture pilhas alcalinas, comuns ou recarregáveis. Remova as pilhas se a balança não for usada por um longo período de tempo.

# GARANTIA TOTAL DE UM ANO

---

## CONDIÇÕES GERAIS DE GARANTIA

1. Desde que observadas rigorosamente as instruções deste manual e respeitadas as disposições legais aplicáveis, a Black&Decker do Brasil Ltda. assegura ao proprietário consumidor deste aparelho garantia contra defeito de peças ou de fabricação que nele se apresentar no período de um ano, contados a partir da data de emissão da nota fiscal de compra.
2. A **BLACK+DECKER** restringe sua responsabilidade unicamente na substituição gratuita de peças que apresentarem defeito de fabricação, exceto as que estiverem com desgaste natural durante a vigência da garantia.
3. A **BLACK+DECKER** obriga-se a prestar os serviços acima referidos, tanto os gratuitos como os remunerados, somente nas localidades onde mantiver postos de assistências técnicas autorizadas **BLACK+DECKER**.
  - 3.1 Postos de Serviços Autorizados são aqueles credenciados pela **BLACK+DECKER** e indicados pelo Serviço de Atendimento ao Consumidor (0800 703 46 44). Os profissionais que atendem o consumidor nesses postos são treinados periodicamente pela própria **BLACK+DECKER** e estão obrigados a utilizar apenas peças originais e a recomendar somente materiais e acessórios aprovados pela própria **BLACK+DECKER**.
  - 3.2 Postos de Serviços não autorizados são os que não estão credenciados pela Black&Decker do Brasil e, portanto, não são indicados pelo Serviço de Atendimento ao Consumidor. Os profissionais destes postos não são treinados, nem fiscalizados pela **BLACK+DECKER**, que sobre eles não tem nenhuma responsabilidade.
4. O comprador/consumidor, residente em outra localidade, que não tenha posto autorizado **BLACK+DECKER** terá que entrar em contato com a **Central de Atendimento** através do telefone gratuito **0800 7034644** para as devidas orientações quanto ao envio do produto para um posto autorizado da marca. Através deste contato se for determinado o envio do produto via correios, ou transportadora, a **BLACK+DECKER** não se responsabiliza pelos riscos de transporte.
5. A Black&Decker do Brasil reserva-se o direito de alterar as especificações técnicas e as características do produto por desenvolvimento técnico, sem prévio aviso.
6. Produto exclusivo para uso doméstico.
7. Este aparelho não é destinado a ser operado por meio de um dispositivo externo ou sistema de controle remoto separado.

**NOTA:** Para efeito da prestação de serviço em garantia, deverá ser apresentada a cópia legível da nota fiscal de compra do aparelho a assistência técnica autorizada, pois a mesma será recolhida. Acessórios substituíveis pelo consumidor podem ser encontrados nas Assistências Técnicas Autorizadas **BLACK+DECKER**.

## HIPÓTESES QUE ACARRETAM A PERDA DA GARANTIA

O consumidor perderá totalmente a garantia prevista neste certificado nas seguintes hipóteses:

1. Utilizar o produto em desacordo, sem estrita observância das especificações técnicas constantes deste manual ou fornecida por escrito pela **BLACK+DECKER**.
2. Mau uso.
3. Se ficar constatado que foram incorporados ao produto peças e componentes não originais, ou acessórios inadequados não recomendados pela **BLACK+DECKER**.
4. Peças com desgaste natural.
5. Reparos efetuados por postos não autorizados da **BLACK+DECKER**.
6. A **BLACK+DECKER** declara a garantia nula e sem efeito se este aparelho sofrer dano resultante de acidente, de uso abusivo e também se utilizado em tensão elétrica imprópria ou sujeita a flutuações excessivas.
7. Utilizar o produto para uma finalidade a qual ela não foi projetada.
8. Uso excessivo constatado pelos postos de assistência técnica autorizada ou ainda se apresentar sinais de violação, ajuste ou conserto por pessoa não autorizada pela **BLACK+DECKER**.
9. Nos demais casos que, de acordo com a lei e com este manual caracterizam desobediência do consumidor ou usuário às regras de segurança e conservação do produto.
10. A garantia estendida, se houver, é uma forma de seguro, paga pelo consumidor, regulamentada pela SUSEP (Superintendência de Seguros Privados). Consiste na manutenção do produto após o vencimento da garantia legal (90 dias) ou garantia contratual (prazo estipulado pelo fabricante). O consumidor deve ficar atento, pois o fabricante não responde por esta garantia estendida. Esta garantia é de responsabilidade da empresa que contrata o seguro.

## SERVIÇOS OU REPAROS

Serviço quando necessário, deve ser executado por uma Assistência Técnica Autorizada **BLACK+DECKER**.

A **BLACK+DECKER** possui uma das maiores redes de serviços do país, com técnicos treinados para manter e reparar toda a linha de produtos **BLACK+DECKER**.

Ligue **0800 7034644** ou consulte nosso site: [www.blackedecker.com.br](http://www.blackedecker.com.br), para saber qual é a assistência mais próxima da sua localidade.

## PROTEÇÃO DO MEIO AMBIENTE - COLETA SELETIVA



Produtos marcados com este símbolo não devem ser descartados com o lixo doméstico normal.



Estes produtos contêm materiais que podem ser recuperados ou reciclados, reduzindo a demanda por matérias-primas. Recicle os produtos elétricos de acordo com as legislações locais.

## DESCARTE DE PILHAS E BATERIAS

As pilhas e baterias contêm metais pesados, os quais podem causar sérios riscos a saúde e ao meio ambiente. Nunca descarte suas pilhas e baterias em lixo doméstico comum, encaminhe-as a um posto de serviço autorizado **BLACK+DECKER** que dará uma destinação adequada às mesmas.

### Importado por:

#### **Black & Decker do Brasil Ltda.**

ROD. BR 050 s/n KM 167 L. 05, Parte Q. 1  
Bairro Distrito Industrial II - CEP 38064-750  
Uberaba-MG

Inscrição sob o nº do CNPJ: 53.296.273/0001-91  
I.E.: 701.948.711.00-98

**Fabricado na China**

Conheça toda  
a linha de produtos  
da **BLACK+DECKER.**

Visite nosso site:



[www.blackdecker.com.br](http://www.blackdecker.com.br)  
**0800 703 46 44**