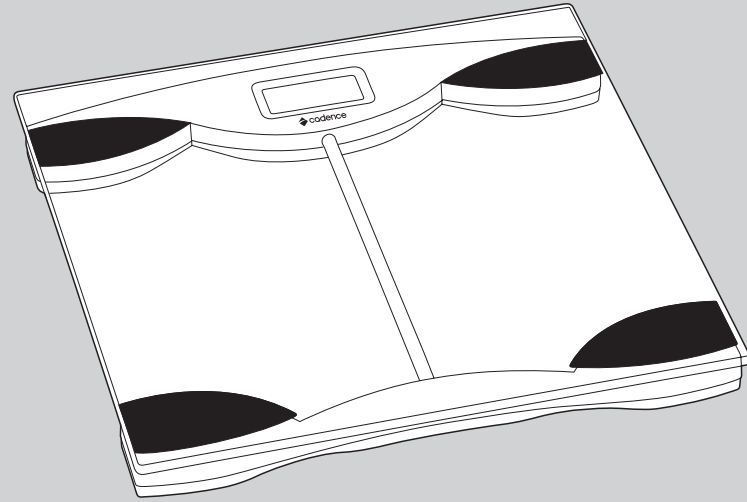


MANUAL DO USUÁRIO

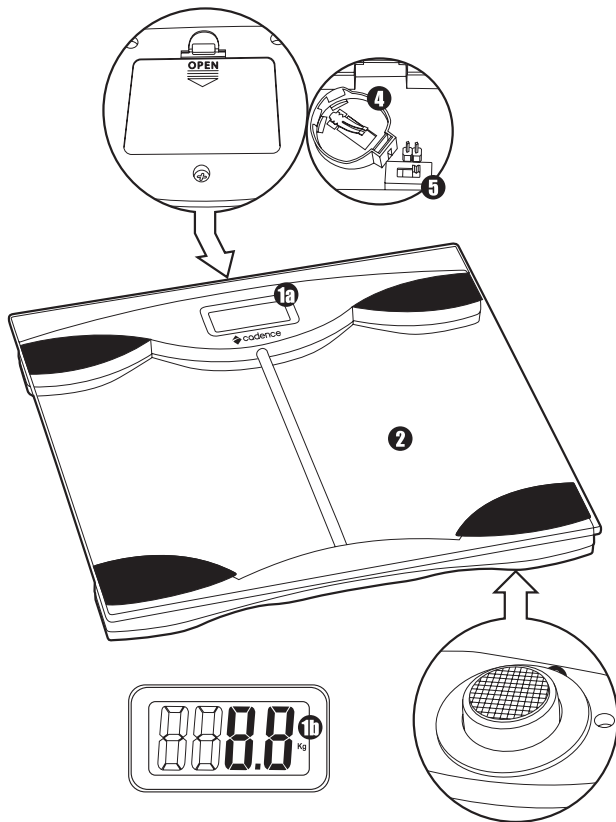
BALANÇA ELETRÔNICA
BAL150



É muito importante que você leia atentamente todas as instruções contidas neste manual antes de utilizar o produto, pois elas garantirão segurança na utilização do produto.

- Evite acidentes. Após desembalar o produto, mantenha o material da embalagem e sua balança fora do alcance de crianças ou pessoas não capacitadas, especialmente quando estiver em uso.
- Sempre pese na mesma balança, colocada no mesmo local.
- Sempre coloque a sua balança sobre uma superfície plana e rígida. Evite carpetes ou outras superfícies macias. Pisos irregulares podem afetar as leituras.
- Pese sempre antes das refeições, sem roupas, sem sapatos e sempre no mesmo horário do dia. Um bom horário é na parte da manhã, logo após acordar.
- A balança faz arredondamentos para os 100 gramas mais próximos (para cima ou para baixo). Caso você pesar duas vezes e obtiver duas leituras diferentes, o peso correto será o valor entre as duas leituras.
- Limpe o produto com um pano úmido e não permita que entre água em seu interior. Não utilize agentes químicos de limpeza.
- Não utilize o produto sobre superfícies úmidas e molhadas ou quando seu vidro estiver úmido, evitando quedas. Tome cuidado ao utilizar o produto no banheiro, pois o vapor do banho e os pés molhados poderão ocasionar quedas.
- Nunca use o produto próximo a materiais corrosivos ou explosivos.
- Remova a bateria do produto caso ela não seja utilizada por um longo período.
- Não tente desmontar ou consertar o produto. Toda substituição de peça danificada deve ser feita somente por meio do serviço autorizado Cadence.
- A Nota Fiscal e o Certificado de Garantia são documentos importantes e devem ser mantidos para efeito de garantia.

2 COMPONENTES DE SUA BALANÇA ELETRÔNICA

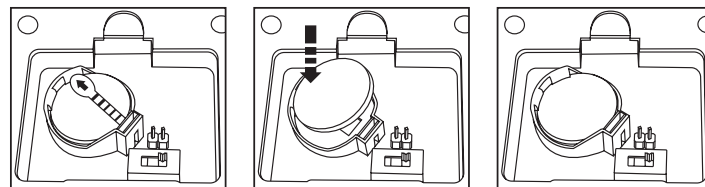


- 1(a)|b) Display digital com 22mm de altura
- 2 Base de vidro temperado com 6mm de espessura
- 3 Pés antiderrapantes com sensor
- 4 Compartimento de bateria
- 5 Chave seletora de unidade de medida (libras / quilos)

3 CARACTERÍSTICAS

- Graduação de alta precisão com sistema de 4 sensores com captação de pressão absoluta.
- Capacidade: 150Kg.
- Divisões: 100g.
- Pesagem em quilos ou em libras.
- Função de zeragem automática entre as pesagens.
- Visor de cristal líquido (LCD) com 22mm de altura.
- Acionamento com apenas um toque.
- Desligamento automático.
- Indicador de bateria fraca.
- Indicador de excesso de peso (sobre-carga).
- Fonte de alimentação: 1 bateria de lítio CR2032.
- 4 pés antiderrapantes.
- Piso de vidro temperado de 6mm.

4 ANTES DA PRIMEIRA UTILIZAÇÃO



- Retire o lacre de segurança, puxando para cima. Ajuste a bateria na posição inicial novamente e utilize seu aparelho normalmente.

NOTA

O produto não funcionará se você não retirar o lacre de segurança, pois ele tem a função de evitar que ocorra perda de carga durante o transporte.



Coloque a sua balança sobre uma superfície plana e rígida. Evite carpetes ou outras superfícies macias. Isto garantirá maior precisão nas medidas.

Sempre pese antes das refeições, sem roupas, sem sapatos e sempre no mesmo horário do dia. Um bom horário é na parte da manhã, logo após acordar.

- Suba na balança calmamente com os pés no meio do produto e aguarde que a balança faça a contagem do peso sem se mover. Em poucos segundos seu peso correto irá aparecer no display.
- Para desligar basta descer da balança e ela desligará automaticamente após alguns segundos.

Observação

Verifique no display se a unidade de medida está em quilos (Kg). Senão, abra o compartimento da bateria e desloque a chave seletora totalmente para a direita, selecionando a opção Kg.



- Suba gentilmente sobre a balança com os pés levemente afastados e voltados para o display. Permaneça sem se mover até que a balança calcule o seu peso (assim que o display começa a piscar).



(83kg e 200g)



Cuidado

A superfície da balança torna-se escorregadia quando molhada.

Desligamento automático

Sempre que você descer da balança, ela fará a zeragem automática e o display exibirá 0.0 Kg.

Se em aproximadamente 6 segundos você não fizer nenhuma outra pesagem, ela se desligará automaticamente.

Indicador de excesso de peso (sobrecarga)

Quando a balança for submetida a uma sobrecarga (acima de 150Kg), a seguinte mensagem aparecerá no visor: Err



Indicador de bateria fraca

Quando a bateria precisar ser substituída, a seguinte mensagem aparecerá no display: LO



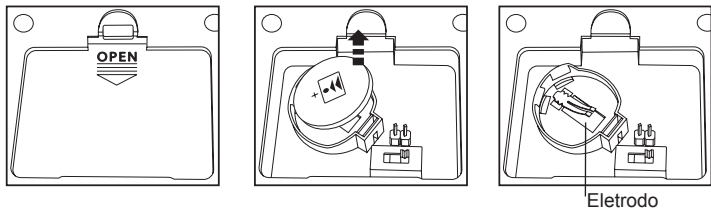
Observação

A duração da bateria varia de acordo com o uso.

Instruções para substituir a bateria de lítio

Substitua a bateria por outra com as mesmas características (CR 2032), seguindo os seguintes passos:

- Abra a tampa do compartimento e retire cuidadosamente a bateria.

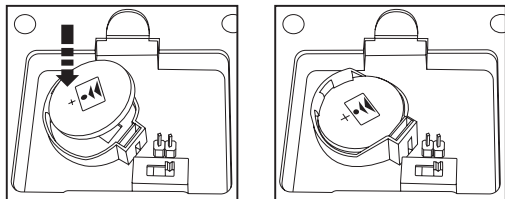


Atenção

Não dobre o eletrodo para trás durante a operação, pois você pode quebrá-lo ou fazer com que perca sua elasticidade.

Jogue a bateria usada no lixo apropriado.

- Para instalar a nova bateria, encaixe cuidadosamente uma de suas bordas e em seguida empurre a outra borda para baixo.



- Feche a tampa do compartimento de bateria.

6 LIMPEZA E CONSERVAÇÃO

- Para limpar sua balança, utilize um pano limpo e seco ou levemente umedecido com água. Nunca utilize solventes ou qualquer substância química.
- Remova a bateria da balança caso ela não seja utilizada por um longo período.

7 CERTIFICADO DE GARANTIA

A sua balança eletrônica Cadence, Modelo BAL150, tem garantia contra defeitos de fabricação pela Cadence. Para que a garantia tenha validade, é imprescindível a apresentação da Nota Fiscal de compra e a conformidade com as condições abaixo enumeradas:

1 A Cadence assegura ao proprietário consumidor deste aparelho a garantia de 90 dias contra defeitos de fabricação.

2 A garantia de 90 dias é contada a partir da data da compra.

3 Esta garantia perderá a sua validade se:

3.1 O defeito apresentado for ocasionado por uso indevido, em desacordo com o Manual, ou se ocasionado por fatores externos, como quedas, pancadas, defeitos na rede elétrica e raios.

3.2 O produto for alterado, violado ou consertado por pessoa não autorizada pela Cadence.

3.3 O defeito for decorrente do uso do produto em situações não domésticas ou em desacordo com o uso recomendado.

4 A Cadence não efetuará troca caso hajam condições de sanar os defeitos do produto reclamado em garantia.

5 A garantia não cobre a limpeza do aparelho. O produto deverá ser entregue para conserto ao posto da rede autorizada em boas condições de limpeza.

6 A garantia não abrange peças e acessórios sujeitos a quebra, como fabricados em material plástico ou vidro.

7 Esta é uma garantia de balcão e, portanto, não cobre atendimentos domiciliares.

8 Esta garantia não cobre danos sofridos pelo produto durante o transporte de terceiros contratado pelo reclamante da garantia.

9 Se o aparelho apresentar problemas de funcionamento, o consumidor deverá levar o produto até o Posto Autorizado mais próximo.

Para encontrar a relação dos Postos Autorizados de Assistência Técnica você pode ligar para 54 3290 2200, em horário comercial, ou entrar no site www.cadence.com.br. Através do site você também pode tirar dúvidas, elogiar, sugerir ou reclamar. Para isso basta acessar Contato, preencher o formulário com seus dados e deixar seu comentário. A Cadence terá o maior prazer em responder.

