

CUIDADOS

- A Chapa TAIFF Cerâmica é bivolt.
- O aparelho pode ser ligado em qualquer tensão de 100 a 230V.
- Mantenha fora do alcance de crianças.
- Não toque ou encoste qualquer parte do corpo (olhos e pele) no perfil anodizado (Item 01- DETALHES DO PRODUTO), enquanto o aparelho estiver ligado. Devido à alta temperatura, poderão ocorrer queimaduras. Este produto foi desenvolvido para ser utilizado única e exclusivamente para alisamento dos fios de cabelo.
- Após desligar o aparelho, aguarde de 30 a 60 minutos para o esfriamento total da sua Chapa TAIFF Cerâmica.
- O contato com água pode causar danos ao aparelho e choques elétricos. Haverá corrente elétrica pela fiação interna se o plugue do cabo de alimentação estiver conectado à uma tomada. Assim, após o uso, desligue o equipamento retirando o plugue da tomada de energia elétrica.
- Se o equipamento cair em um recipiente com líquido, não toque e (ou) retire-o. Desconecte primeiro o plugue do cabo de alimentação da tomada de energia elétrica.
- Mantenha o aparelho sempre em lugar seguro contra quedas.
- Não abandone o aparelho enquanto ele estiver ligado.
- Não puxe, não torça e também não enrole o cabo de alimentação no aparelho, mesmo durante o armazenamento.
- Cuidado especial deve ser tomado ao utilizar em crianças ou pessoas com deficiência física.
- Use apenas acessórios originais ou recomendados pelo fabricante.
- Este aparelho não se destina à utilização por pessoas (inclusive crianças) com capacidades físicas, sensoriais ou mentais reduzidas, ou por pessoas com falta de experiência e conhecimento, a menos que tenham recebido instruções referentes à utilização do aparelho ou estejam sob a supervisão de uma pessoa responsável pela sua segurança.
- Não utilize extensão para o cabo de alimentação.
- Segure o aparelho sempre pela empunhadura, quando em uso, evitando contato com as partes quentes do mesmo.
- Não deixar o aparelho ligado (ou após curto período de seu desligamento) sobre qualquer tipo de material inflamável (Ex.: toalhas, colchões, roupas, etc.), pois as altas temperaturas alcançadas pelo produto podem ocasionar danos ao material em contato direto com o item, bem como desencadear incêndio.

LIMPEZA

- Antes de efetuar a limpeza da chapa, desligue o aparelho retirando o plugue da tomada. Aguarde o resfriamento total do aparelho.
- Para efetuar a limpeza externa e a manutenção da chapa, recomendamos que seja utilizado somente um pano levemente umedecido com sabão neutro.
- A utilização de outro produto pode tirar o brilho e danificar a estrutura exterior do aparelho.
- Sugerimos que a revisão do aparelho seja feita na nossa REDE DE ASSISTÊNCIA TÉCNICA AUTORIZADA.

MODO DE USAR

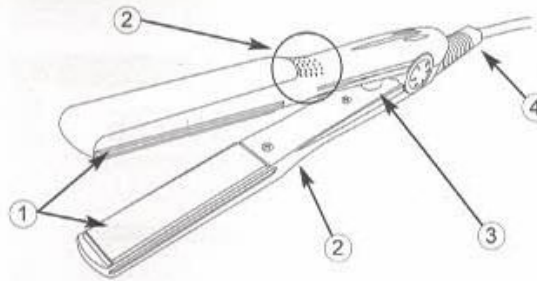
Advertências:

- Jamais use o produto com os cabelos totalmente MOLHADOS.
- Jamais utilize o produto com os pés descalços e sobre piso frio.
- Por tratar-se de produto condutor de energia e independentemente da segurança adicional contra choque elétrico (isolação dupla - Aparelho Classe II), sempre haverá o risco de descargas elétricas pelo mau uso do item.

Modo de utilização do aparelho:

- 1) Coloque o plugue em uma tomada de energia elétrica (127 ou 220V).
- 2) Um indicador vermelho se acenderá indicando o funcionamento do aparelho.
- 3) Aguarde aproximadamente 90 segundos para então utilizar o aparelho.
- 4) Verifique as condições e faça uma análise cuidadosa do estado do cabelo. Caso ele tenha muita porosidade ou outro tipo de fragilidade, recomenda-se evitar o uso da chapa.
- 5) Recomenda-se o uso de protetores para fio de cabelo, adequados para utilização com a chapa.
- 6) Os cabelos deverão ser separados em mechas de espessura fina e distribuídos uniformemente sobre o perfil da chapa.
- 7) Nunca deixe a chapa parada sobre os fios de cabelo por longos períodos. Utilize sempre movimentos lentos e contínuos.
- 8) Para escova definitiva ou reestruturação capilar, siga as recomendações do fabricante do produto (químico) que será utilizado.
- 9) É possível verificar que a chapa, ao fechar (sem as mechas do cabelo) possui uma leve abertura no encontro das placas de alumínio anodizados. Essa abertura é necessária para compensar (quando aquecida) a espessura da mecha do cabelo que vai ser alisada.

DETALHES DO PRODUTO



- 1) Perfil anodizado preto
- 2) Empunhadura
- 3) Led indicador de funcionamento
- 4) Cabo de alimentação com plugue

CARACTERÍSTICAS TÉCNICAS

- Tensão: 100-230V ■ Frequência: 50-60Hz
- Potência: 42-46W

- Aparelho para uso profissional.
- Este aparelho foi projetado exclusivamente para alisar e modelar cabelos.
- Ao descartar este aparelho, consulte a legislação local.
- As características técnicas deste aparelho poderão ser modificadas sem aviso prévio.
- Se o cordão de alimentação estiver danificado, deve ser substituído pelo fabricante, agente autorizado ou pessoa qualificada, a fim de evitar riscos.
- Cabo de 1,8m.

CONHEÇA OUTROS PRODUTOS DA LINHA TAIFF

Secador Taiff Fox Ion

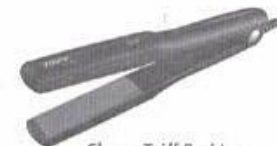
- 2000W de potência
- Emite mais de 67 milhões de ions negativos por cm²
- Compacto e leve
- 2 velocidades e 3 temperaturas
- Borrachas laterais antiderrapantes
- 2 bicos direcionadores de ar



Secador Taiff Tourmaline Ion Cerâmica



Chapa Taiff Look



Chapa Taiff Red Ion



Secador Taiff Black

Este produto não é brinquedo, mantenha-o fora do alcance de crianças.



CUIDADO. Não use este aparelho perto de banheiras, duchas, lavatórios ou outros recipientes que contenham água.



APARELHO CLASSE II, proteção contra choque elétrico com proteção adicional de segurança. Isolação dupla.